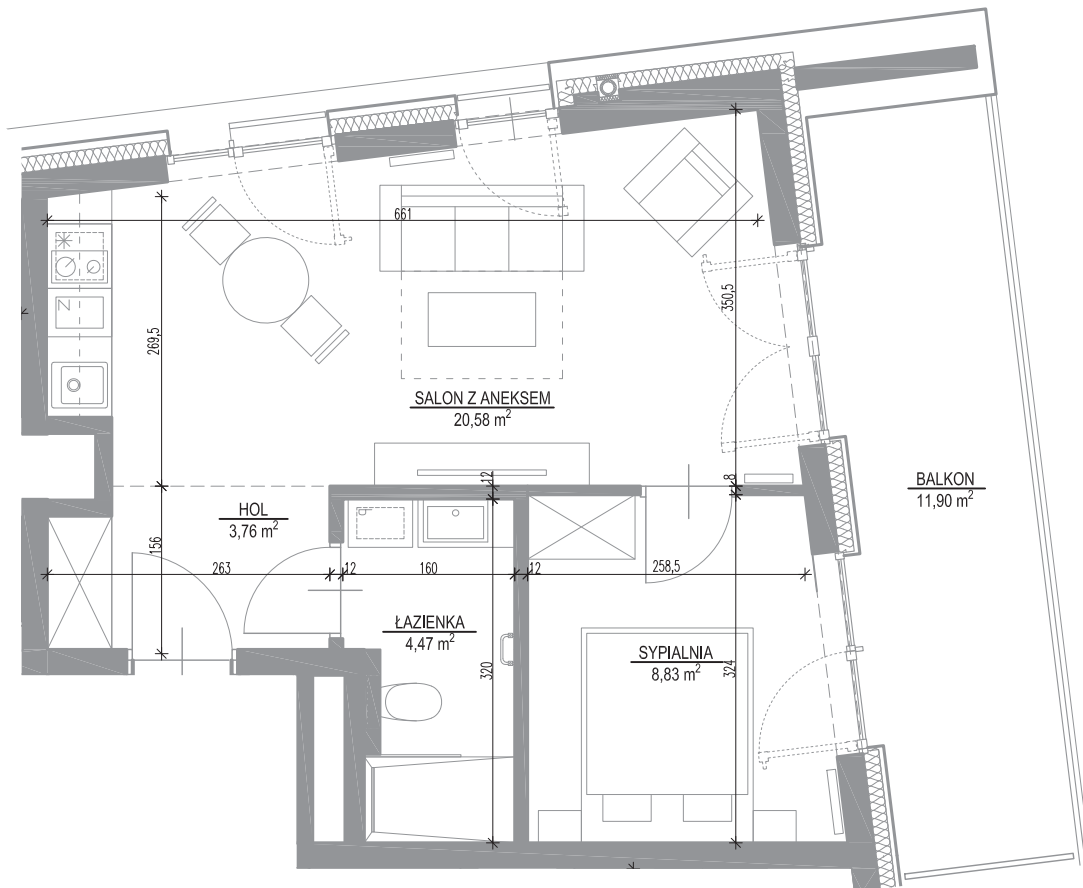




Wymiary podane na kartach lokalu są w stanie surowym (bez tynków).  
Powierzchnie apartamentów policzone wg normy PN-ISO 9836:1997.



**Shelter**  
HOTEL & APARTMENTS

Powierzchnia

Piętro

**37,64m<sup>2</sup>**

**3**

Budynek: **D1**

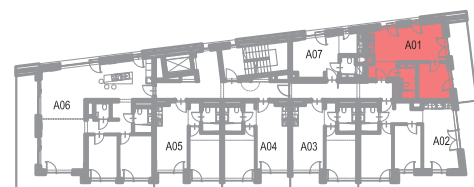
Apartament: **A 01**

Hol	3,76 m <sup>2</sup>
Łazienka	4,47 m <sup>2</sup>
Sypialnia	8,83 m <sup>2</sup>
Salon z aneksem	20,58 m <sup>2</sup>

Balkon	11,90 m <sup>2</sup>
--------	----------------------



Przedstawiony rysunek (rzut lokalu) oraz wizualizacja zawiera jedynie przykładowy sposób aranżacji oraz wykończenia lokalu, a cena określona w umowie rezerwacyjnej oraz deweloperską objęte będzie wydane lokalu w stanie deweloperskim, określonym szczegółowo w prospekcie informacyjnym.



**Shelter**  
HOTEL & APARTMENTS

shellter@tlcinwest.pl

22 765 60 60

www.shellter.pl

głębowski studio

architecture & design

www.glebowski.com  
ul. Piłtowa 75/16a  
02-032 Warszawa

